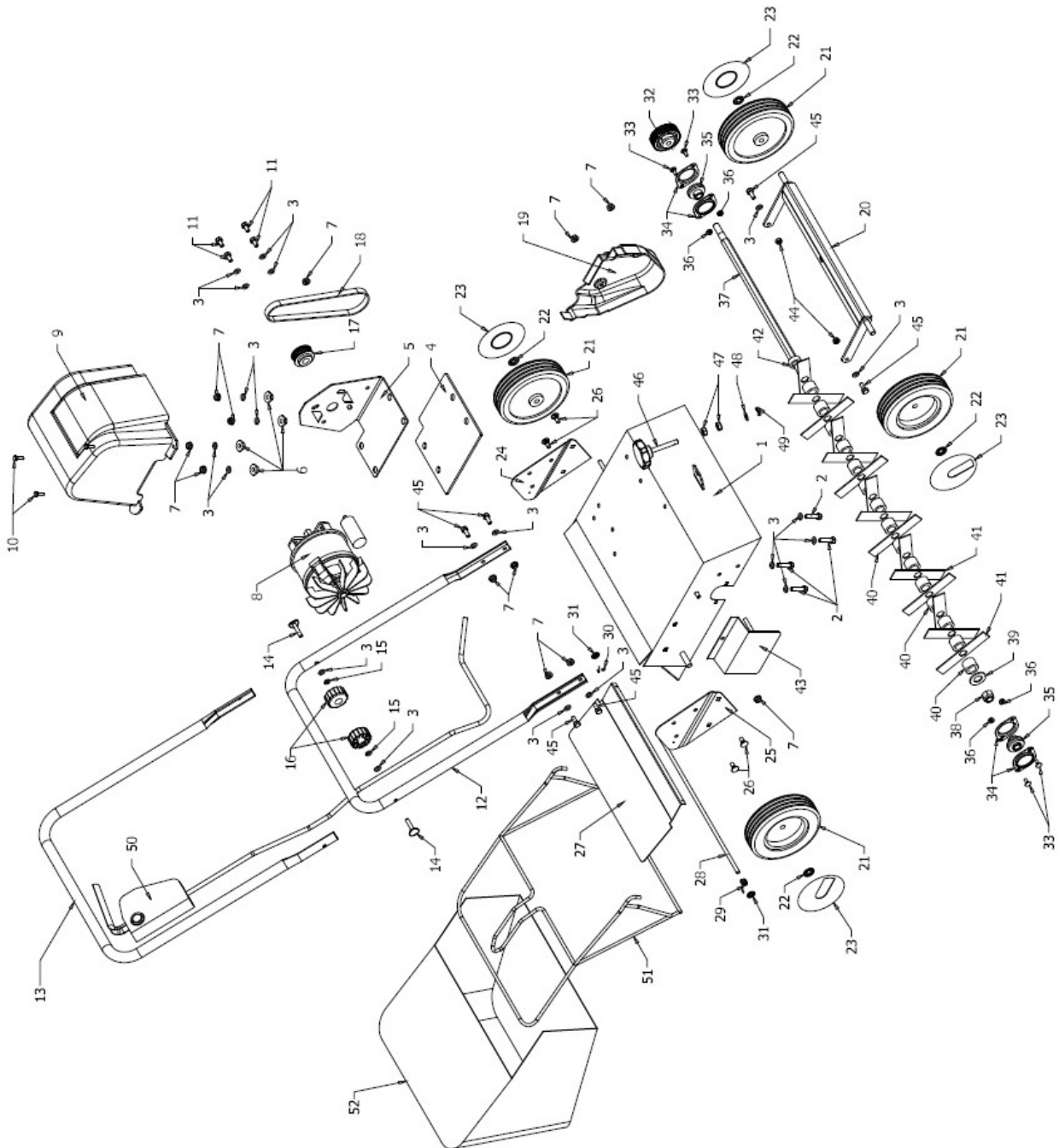


# SC35 Electric



<b>MOTOR / ENGINE / MOTEUR</b>	Electric
<b>POTENCIA MAX / MAX OUTPUT / PUISSANCE MAX</b>	1200W
<b>CILINDRADA / DISPLACEMENT / CILINDRÉE</b>	n.d.
<b>LARGURA TRABALHO / WORKING WIDTH / LARGEUR DE TRAVAIL</b>	380 mm
<b>REGULAÇÃO ALTURA / HEIGHT ADJUSTMENT / RÉGULATION HAUTEUR TRAVAIL</b>	Front ∞
<b>Nº LÂMINAS / Nº LAME / BLADE Nº</b>	16
<b>TIPO LÂMINAS / LAME TYPE / BLADE TYPE</b>	Fixed
<b>SACO RECOLHA / CAP. DU SAC / GRASS COLECTOR</b>	Opcional
<b>PESO / WEIGHT / POIDS</b>	27 kg

Vista Explodida / Exploded View / Vue Éclatée Complète



## Lista de Peças / Complete Part List / Liste Complète de Pièces

Item	S. Number	PT	EN	FR	QT
1	2084001	Chassis SC38 Electric ECO	Chassis SC38 Electric ECO	Chassis SC38 Electric ECO	1
2	9020050	Paraf. H. RT. - M8 x 35	Bolt - M8 x 35	Vis - M8 x 35	4
3	9060010	Anilha - M8	Washer - M8	Rondelle - M8	16
4	2084500	Placa Isolante	Isolant Plate	Isolant Plate	1
5	2010281	Suporte Motor Eléctrico	Electric Motor Support	Support Moteur Électrique	1
6	2084501	Casquilho Isolante	Isolant Bushing	Entretoise Isolant	4
7	9020912	Porca Mesa - M8	Nut Table - M8	Ecrou Table - M8	4
8	1999100	Motor Eléctrico 1200W	Motor Electric 1200W	Moteur Electrique 1200W	1
9	2084015	Blindagem Motor Eléctrico	Capot Motor Electric SC's	Capot Moteur Electrique	1
10	9010070	Paraf. H. RT. - M6 x 20	Bolt - M6 x 20	Vis - M6 x 20	3
11	9020000	Paraf. H. RT - M8 x 16	Bolt - M8 x 16	Vis - M8 x 16	4
12	2084024	Braço Inferior SC38	Botton Handlebar SC38	Bras Partie Basse SC38	1
13	2084021	Braço Superior SC38E	Upper Handlebar SC38E	Bras Partie Haute SC38E	1
14	2020175	Parafuso M8x40 Cabeça	Bolt - M8 x 40	Vis - M8 x 40	2
15	9060740	Anilha Mola M8	Washer S - M8	Rondelle S - M8	2
16	2011185	Punho Plastico Fixação	Plastic Handle	Poing Plastique	2
17	2084450	Polia Motor Eléctrico SC's	Motor Electric Pulley	Poulie Moteur Electrique	1
18	2010962	Correia Sincrona SC's	Belt SC's Electric	Courroie SC's Electrique	1
19	2084035	Blindagem Inferior SC's	Inf. Capot SC's	Capot Inf. SC's	1
20	2084129	Eixo Frontal SC38 ECO	Front Axle SC38 ECO	Essieu Avant SC38 ECO	1
21	2084300	Roda d=180mm SC's	Wheel d=180mm SC's	Roue d=180mm SC's	4
22	9070740	Anilha Grifarc d=12	Frein Grifarc d=12	Rondelle Grifarc d=12	4
23	2016326	Tampão Roda 180 SC's	Wheel Cap 180 SC's	Roue Cap 180 SC's	4
24	2084056	Chapa Esquerda Braço	Left Arm Plate SC38 ECO	Gauche Plate Bras SC38	1
25	2084055	Chapa Direita Braço SC38	Right Arm Plate SC38 ECO	Droite Plate Bras SC38	1
26	9020310	Paraf. Arreg. Quad. - M8 x	Bolt - M8 x 20	Vis - M8 x 20	4
27	2084165	Volet SC38 ECO	Volet SC38ECO	Volet SC38 ECO	1
28	2084077	Eixo Volet SC38	Volet Axis SC38	Axe Volet SC38	1
29	2084200	Mola Volet SC's Direita	Ressort Volet SC's Droite	Right Spring Volet SC's	1
30	2084210	Mola Volet SC's Esquerda	Ressort Volet SC's Gauche	Left Spring Volet SC's	1
31	9070710	Freio Interior d=10	Frein d=10	Frein d=10	2
32	2084460	Polia Roscada Árvore	Rotor Pulley SC38E	Poulie Arbre SC38E	1
33	9000992	Paraf. Arreg. Quad. - M6 x	Bolt - M6 x 20	Vis - M6 x 20	4
34	7018325	Chumacheira Chapa	Bearing Support Rotor	Corps Palier Arbre SC38	4
35	7018315	Rolamento Árvore SC38	Bearing Rotor SC38	Roulement Arbre SC38	2
36	9010030	Porca Freiada - M6	Frein Nut - M6	Frein Écrou - M6	4
37	2084103	Árvore SC38 ECO	Rotor SC38 ECO	Arbre SC38 ECO	1
38	9050910	Porca Freiada - M12	Nut Frein - M12	Écrou Frein - M12	1
39	9060070	Anilha - M20	Washer - M20	Rondelle - M20	1
40	2016191	Casquilho Bnylon Árvore	Nylon Bushing Rotor	Entretoise Nylon Arbre	15
41	2016186	Lâmina SC38 ECO	Blade SC38 ECO	Lame SC38 ECO	16
42	2016192	Casquilho Nylon 11mm	Nylon Bushing 11mm	Entretoise Nylon 11mm	1

43	2084145	Protecção Lateral SC38	Side Protection SC38 ECO	Protection Laterale SC38	1
44	9020910	Porca Freitada M8	Frein Nut - M8	Frein Écrou - M8	2
45	9020010	Paraf. H. RT - M8 x 20	Bolt - M8 x 20	Vis - M8 x 20	6
46	2030076	Parafuso Cabeça Plástica	Bolt	Vis	1
47	9030900	Porca - M10	Nut - M10	Écrou - M10	2
48	9060020	Anilha - M10	Washer - M10	Rondelle - M10	1
49	9070010	Golpilha - 2,5 x 32	Pin - 2,5x32	Cleville Élastique - 2,5x32	1
50	2084502	Dispositivo Segurança SC's	Safety Device SC's	Dispositif Sécurité SC's	1
51	2084085	Armação Saco SC38	Bag Frame SC38	Armature Sac SC38	1
52	2084095	Saco SC38	Bag SC38	Sac SC38	1

 Optional